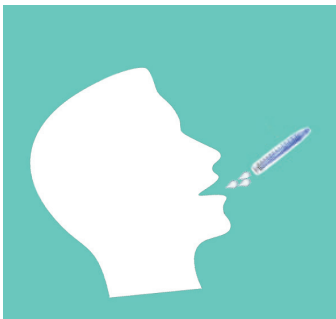


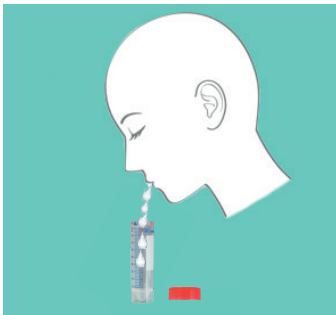
Neue Anleitung zur Speichelprobe-Abgabe für die Untersuchung auf das Coronavirus SARS-CoV-2 (COVID-19): **Mundspülung mit physiologischer Kochsalzlösung**

Eine Stunde vor dem Test nichts essen oder trinken, nicht rauchen, nicht Kaugummi kauen, Zähne nicht putzen.



1. Mundspülung

Farblose Kochsalzlösung aus Ampulle/Röhrchen in den Mund geben und 60 Sekunden spülen.



2. Speichelabgabe

Speichel in das Röhrchen hineinspucken.



3. Probe mischen

Röhrchen verschliessen und ca.10 Mal leicht schütteln.

Speichelprobe in das Minigrip-Säckchen mit absorbierender Einlage packen und zusammen mit dem ausgefüllten Coronavirus-Auftragsformular in die Versandtüte geben. Probe bis zum Transport im Kühlschrank zwischenlagern.